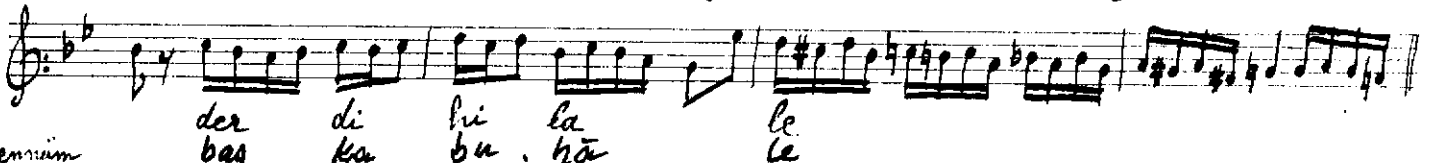
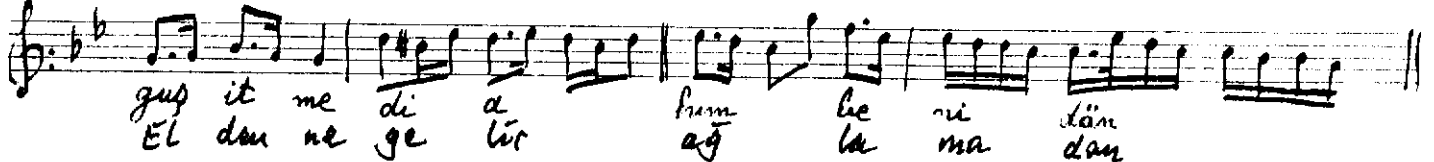


Nihavend yürük semai

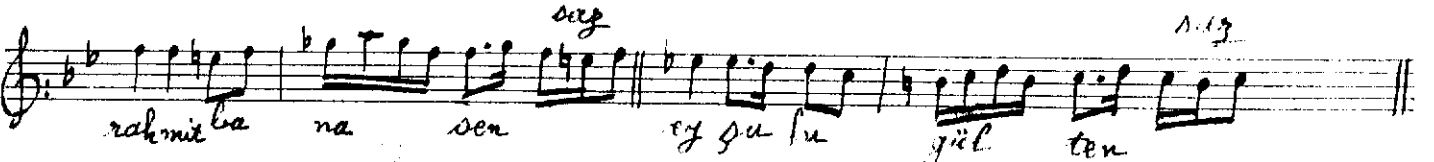
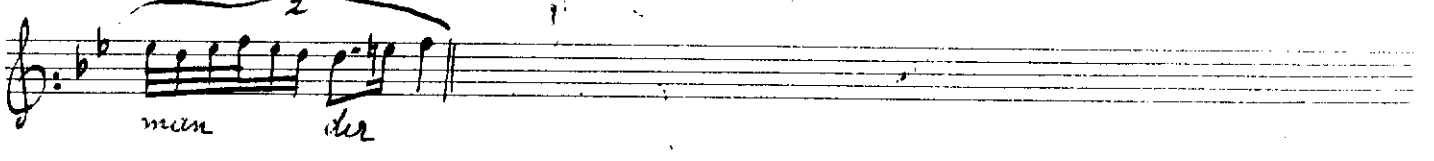
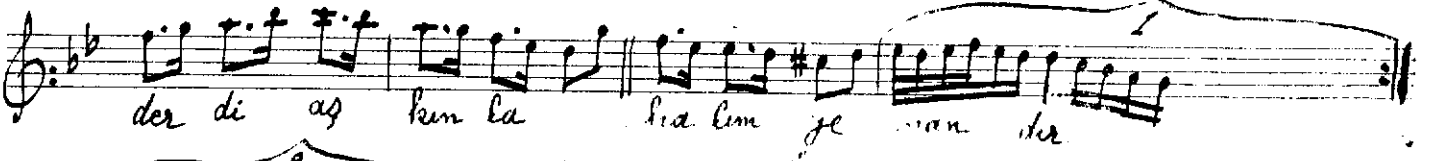
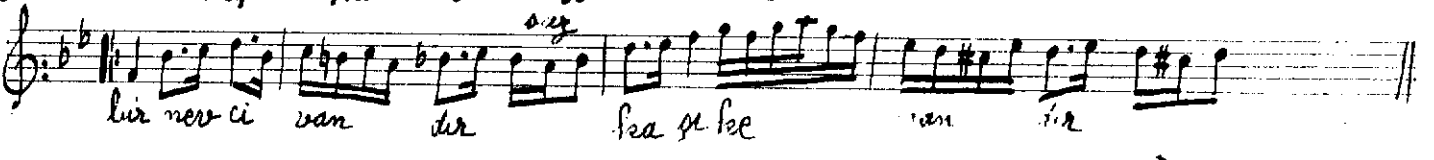
muzezzin wagi
(Rifat Beyin)



Hakarat



ceremium





Yarın bu kadar cevri gelir midir hayâl
Gus itmedi ahım beni dönderdi hâlâ
 Bir nerz cıvandır haş hermandır derdi aş bu le halim yamandır
Rüşu it bana sen ey suhi gülden canı gönülden
Verdim seni ben

Mıyan hane

Rüyada bile pırgını bu itmeği gör mem
Elden ne gelir ağla madañ başta bu hale

*Mıyana kadar
 ahımcağı keremim
 ilinci defasın biraz gelmek*

Lahiri coşun talebesi
Müezzın haş kade kızı
Flahke Dergin chda itigi
Ataman gımdır

Nuri Dıyğın

Cüneyt KOSAL